

11. DOCUMENTACIÓN GRÁFICA

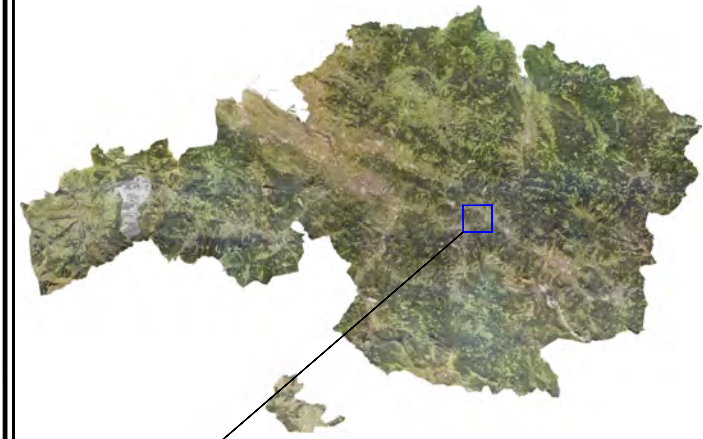
La documentación gráfica que acompaña al presente documento es la siguiente:

- ▶ Plano 1 Localización del Plan
- ▶ Plano 2 Ortofoto 2019
- ▶ Plano 3 Planos del Plan Especial (3 hojas)
- ▶ Plano 4 Síntesis del medio físico
 - Plano 4.1: Hidrología
 - Plano 4.2: Hábitats de Interés Comunitario
 - Plano 4.3: Unidades de vegetación
 - Plano 4.4: Biodiversidad
- ▶ Plano 5 Principales Riesgos
 - Plano 5.1: Riesgo sísmico y de incendios
 - Plano 5.2: Suelos Contaminados y Calidad acústica

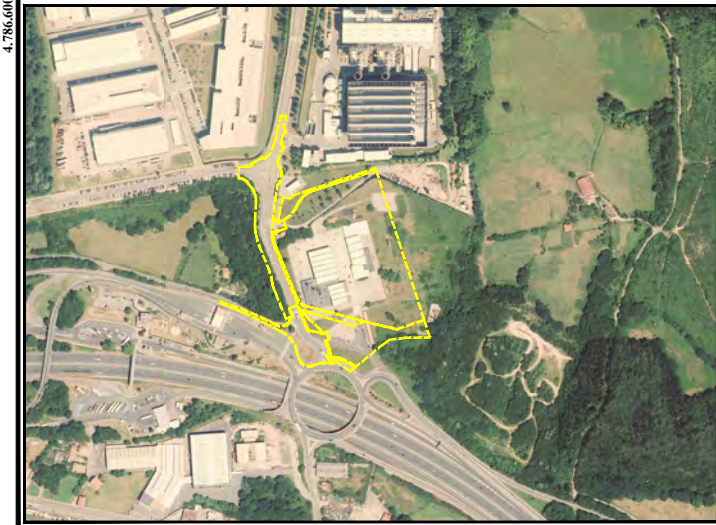
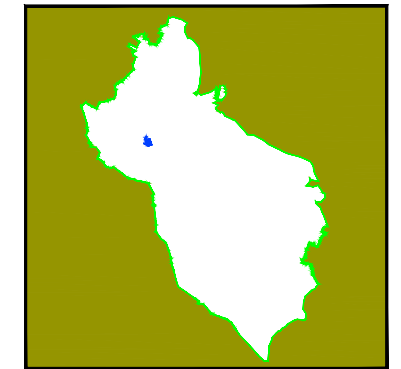
Bilbao, 31 de marzo de 2022
Responsable del proyecto

Mar Basagoiti Royo
Bióloga Colegiada nº: 83 (Colegio Oficial de Biólogos de Euskadi)

T.H. Bizkaia - T.M. Amorebieta-Etxano



LOCALIZACIÓN



Información técnica: Base topográfica vectorial escala 1/5.000. Año 2017. Proyección sobre elipsoide GRS80, sistema de referencia UTM30N ETRS89. Coordenadas geográficas Origen Meridiano de Greenwich. Equidistancia curvas de nivel: 5 metros. Autor: Diputación Foral de Bizkaia. Imágenes raster (JPG/ECW). Año 2018. Autor: Diputación Foral de Bizkaia. Fuente de datos temática: Servicio FTP de información geográfica de Gobierno Vasco. Año 2019.

DOCUMENTO AMBIENTAL ESTRATÉGICO PLAN ESPECIAL DE ORDENACIÓN URBANA DE BEHE BOROA "FINANZAUTO" (AMOREBIETA-ETXANO) INGURUNE DOKUMENTU ESTRATEGIKOA BEHE BOROA "FINANZAUTO" HIRI ANTOLAMENDUKO PLAN BEREZIA (AMOREBIETA-ETXANO)

PROYECTO
PROYECTA
PROYECTA

MARZO
2022
MARTXOA

LOCALIZACIÓN DEL PLAN

PLANAREN LOKALIZAZIOA

1.

PLANO
PLANOA

ESCALA
ESCALA
A3-1:3.000
A1-1:1.500

HOJA 1 DE 1
1 TIK 1 ORRIA

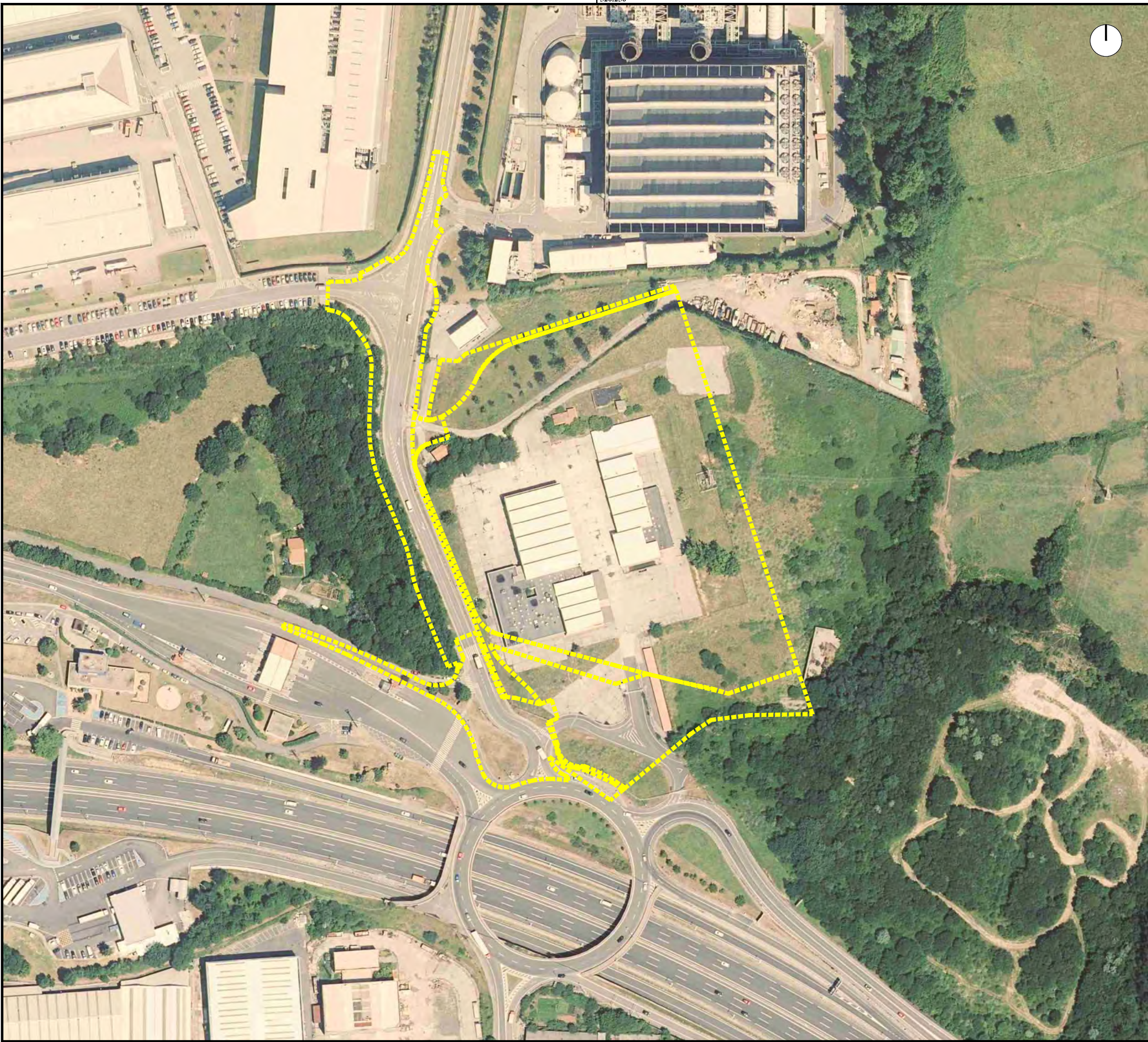
CONSULTOR
CONSULTOR
CONSULTOR



MAR BASAGOITI ROYO
PROMOTOR
SUSTITUTZALEA



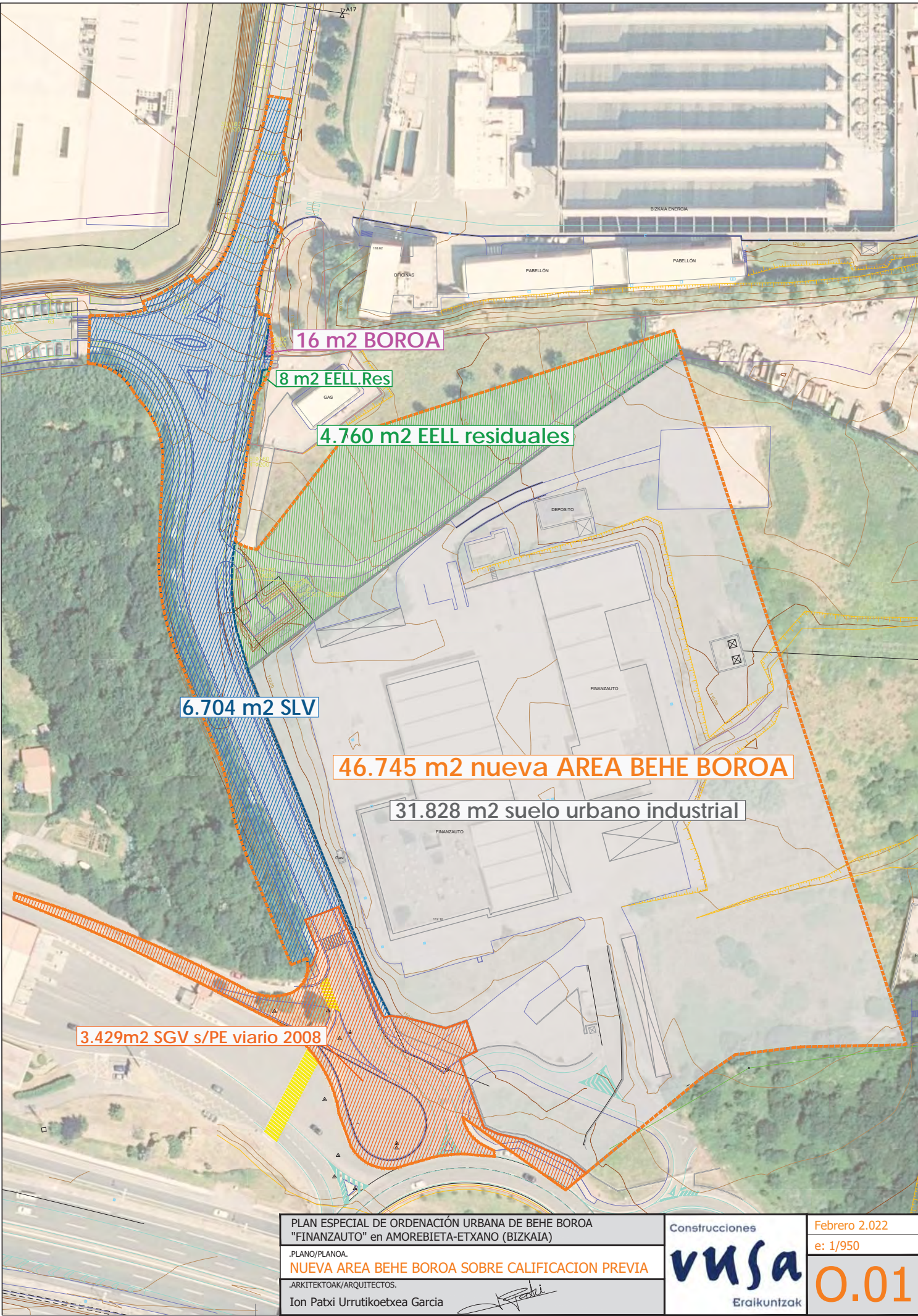
INVERSIONES
GO LOVE S.L.

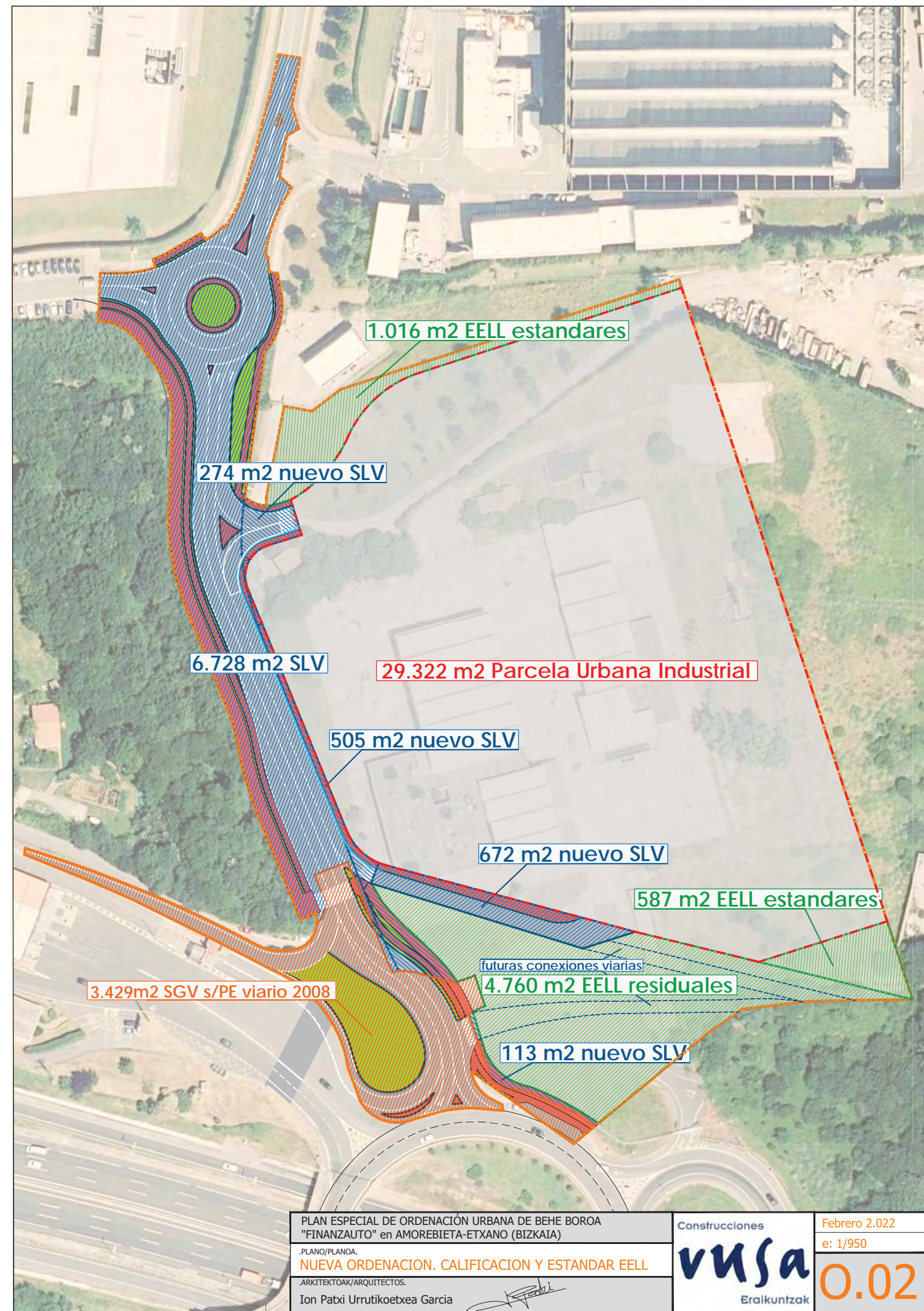
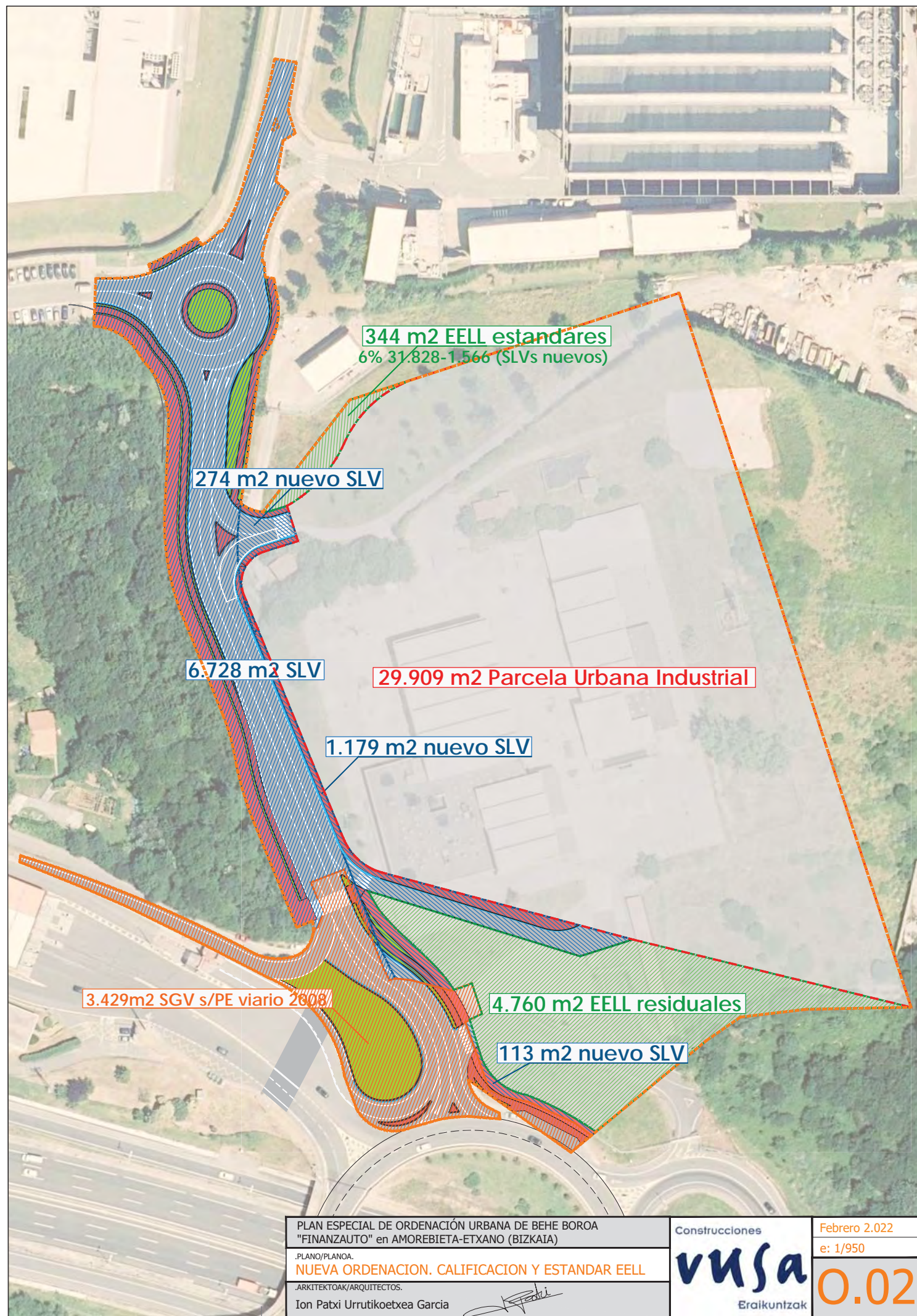


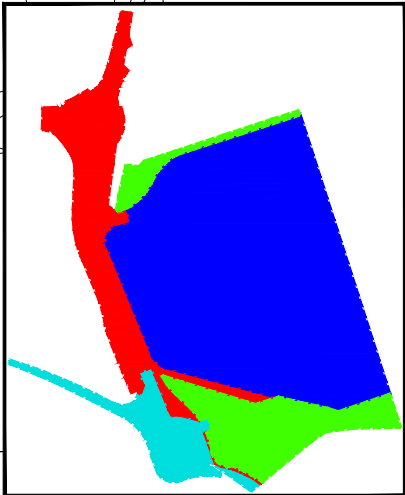
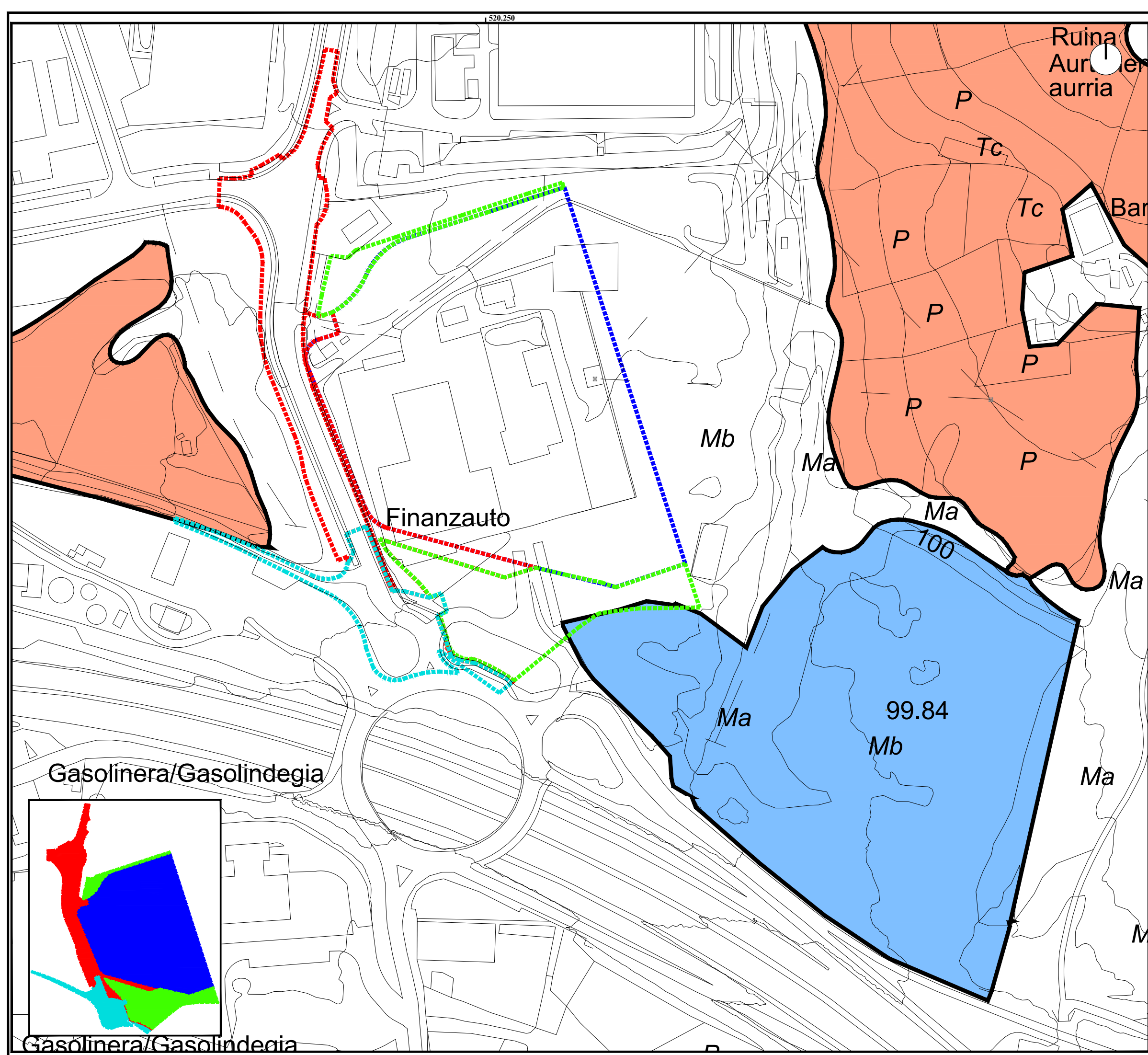
Información técnica: Base topográfica vectorial escala 1/5.000. Año 1977. Proyección sobre elipsoide GRS80, sistema de referencia UTM30N ETRS89. Coordenadas geográficas Origen Meridiano de Greenwich. Equidistancia curvas de nivel: 5 metros. Autor: Diputación Foral de Bizkaia. Imágenes raster (JPG/ECW). Año 2018. Autor: Diputación Foral de Bizkaia. Fuente de datos temática: Servicio FTP de información geográfica de Gobierno Vasco. Año 2019.

DOCUMENTO AMBIENTAL ESTRATÉGICO
PLAN ESPECIAL DE ORDENACIÓN URBANA DE BEHE
BOROA "FINANZAUTO" (AMOREBIETA-ETXANO)
INGURUNE DOKUMENTU ESTRATEGIKOA
BEHE BOROA "FINANZAUTO" HIRI ANTOLAMENDUKO
PLAN BEREZIA (AMOREBIETA-ETXANO)

FECHA DATA MARZO 2022 MARTXOA		ORTOFOTO 2019		ESCALA ESKALA A3-1:2.000 A1-1:1.000	
2.		2019 ORTOFOTOA		HOJA 1 DE 1 1 TK 1 ORRIA	
CONSULTOR ARZAGUENA		MAR BASAGOITI ROYO		INVERSIONES GO LOVE S.L.	
					
Consultores Ambientales		PROMOTOR SUSTATZAILEA		UDALA AYUNTAMIENTO	







Leyenda

4030.
Brezales secos europeos.
Brezales secos acidófilos.
4030.
Txilardi lehor europarrak
Txilardi lehor azidófiloak
6510.
Prados pobres de siega de baja altitud (*Alopecurus pratensis*, *Sanguisorba officinalis*).
Prados de siega atlánticos.
6510.
Altitude baxuetako segabelardi txiroak (*Alopecurus pratensis*, *Sanguisorba officinalis*).
Segabelardi atlantikoak.



Usos principales

- Área Behe Boroa (suelo urbano industrial)
- Espacios libres
- Vialidad (sistemas general y local viario)

Información técnica: Base topográfica vectorial escala 1/5.000. Año 2017. Proyección sobre elipsoide GRS80, sistema de referencia UTM30N ETRS89. Coordenadas geográficas Origen Meridiano de Greenwich. Equidistancia curvas de nivel: 5 metros. Autor: Diputación Foral de Bizkaia. Imágenes raster (JPG/ECW). Año 2018. Autor: Diputación Foral de Bizkaia. Fuente de datos temática: Servicio FTP de información geográfica de Gobierno Vasco. Año 2019.

DOCUMENTO AMBIENTAL ESTRATÉGICO
PLAN ESPECIAL DE ORDENACIÓN URBANA DE BEHE BOROA "FINANZAUTO" (AMOREBIETA-ETXANO)
INGURUNE DOKUMENTU ESTRATEGIKOA
BEHE BOROA "FINANZAUTO" HIRI ANTOLAMENDUKO
PLAN BEREZIA (AMOREBIETA-ETXANO)

PROYECTO
AUTOR

FECHA
2022
MARTXOA

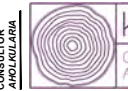
SINTESIS DEL MEDIO FISICO
HABITATS DE INTERES COMUNITARIO

ESCALA
A3-1:2.000
A1-1:1.000

4.2

SINTESI FISIKO INGURUNEAK
ERKIDEGO INTERES HABITATAK

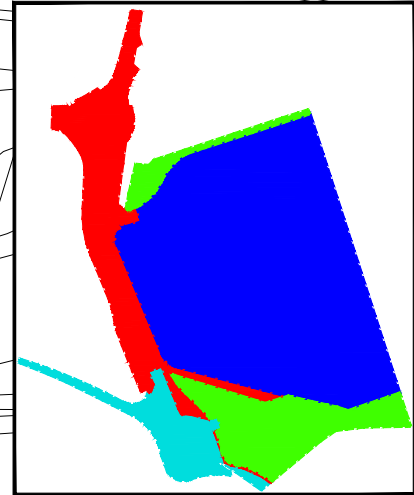
HOJA 1 DE 1
1 TIK 1 ORRIA



MAR BASAGOITI ROYO



INVERSIONES
GO LOVE S.L.



68. Otros tipos no presentes en el mapa 1:25.000

Lehengo mapa agertu ez diren tipoak

- Área Behe Boroa (suelo urbano industrial)
- Espacios libres
- Vialidad (sistemas general y local viario)

Información técnica: Base topográfica vectorial escala 1/5.000. Año 2017. Proyección sobre elipsoide GRS80, sistema de referencia UTM30N ETRS89. Coordenadas geográficas Origen Meridiano de Greenwich. Equidistancia curvas de nivel: 5 metros. Autor: Diputación Foral de Bizkaia. Imágenes raster (JPG/ECW). Año 2018. Autor: Diputación Foral de Bizkaia.

Fuente de datos temática: Servicio FTP de información geográfica de Gobierno Vasco. Año 2019.

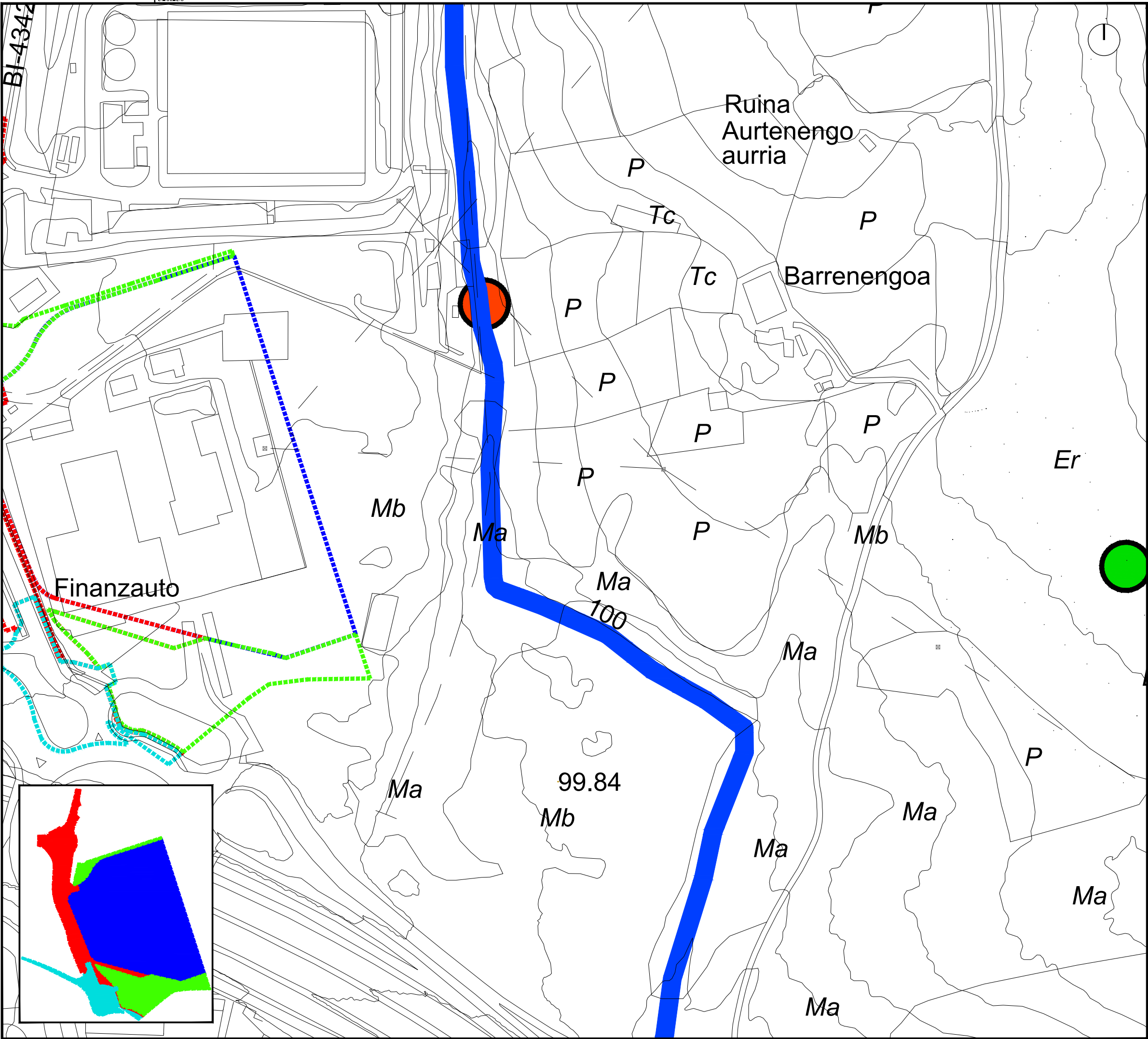
INGURUNE DOKUMENTU ESTRATEGIKOA
BEHE BOROA "FINANZAUTO" HIRI ANTOLAMENDUKO
PLAN BEREZIA (AMOREBIETA-ETXANO)

SINTESI FISIKO INGURUNEA **LANDAREDIA**

PROMOTOR
GUSTATZALEA

 **amorebietexano**
UDALA AYUNTAMIENTO

a INVERSIONES
GO LOVE S.L.



Leyenda

Ámbito de gestión del visón europeo (*Mustela lutreola*):
tramos a mejorar

Europako bisoiaren kudeaketa eremua
(*Mustela lutreola*):
hobetzeko tartearak

Cita de *Genetta genetta* (Gineta)

Genetta genetta (Gineta) aipua

Cita de *Vulpes vulpes* (Zorro)

Vulpes vulpes (Azeria) aipua

Usos principales

Área Behe Boroa (suelo urbano industrial)

Espacios libres

Vialidad (sistemas general y local viario)

Información técnica: Base topográfica vectorial escala 1/5.000. Año 2017. Proyección sobre elipsoide GRS80, sistema de referencia UTM30N ETRS89. Coordenadas geográficas Origen Meridiano de Greenwich. Equidistancia curvas de nivel: 5 metros. Autor: Diputación Foral de Bizkaia. Imágenes raster (JPG/ECW). Año 2018. Autor: Diputación Foral de Bizkaia. Fuente de datos temática: Servicio FTP de información geográfica de Gobierno Vasco. Año 2019.

DOCUMENTO AMBIENTAL ESTRATÉGICO
PLAN ESPECIAL DE ORDENACIÓN URBANA DE BEHE BOROA "FINANZAUTO" (AMOREBIETA-ETXANO)
INGURUNE DOKUMENTU ESTRATEGIKOA
BEHE BOROA "FINANZAUTO" HIRI ANTOLAMENDUKO
PLAN BEREZIA (AMOREBIETA-ETXANO)

PROYECTO PROYECTO	FECHA 2022 MARTXOA	MARZO 2022 MARTXOA	SINTESIS DEL MEDIO FISICO BIODIVERSIDAD	ESCALA ESCALA	A3-1:2.000 A1-1:1.000
4.4	PLANO PLANO	SINTESI FISIKO INGURUNE BIODIBERTSITATEA	HOJA 1 DE 1 1 TIK 1 ORRIA		
CONSULTOR ARZALUANA	MAR BASAGOITI ROYO		amorebieta etxano UDALA AYUNTAMIENTO		INVERSIONES GO LOVE S.L.

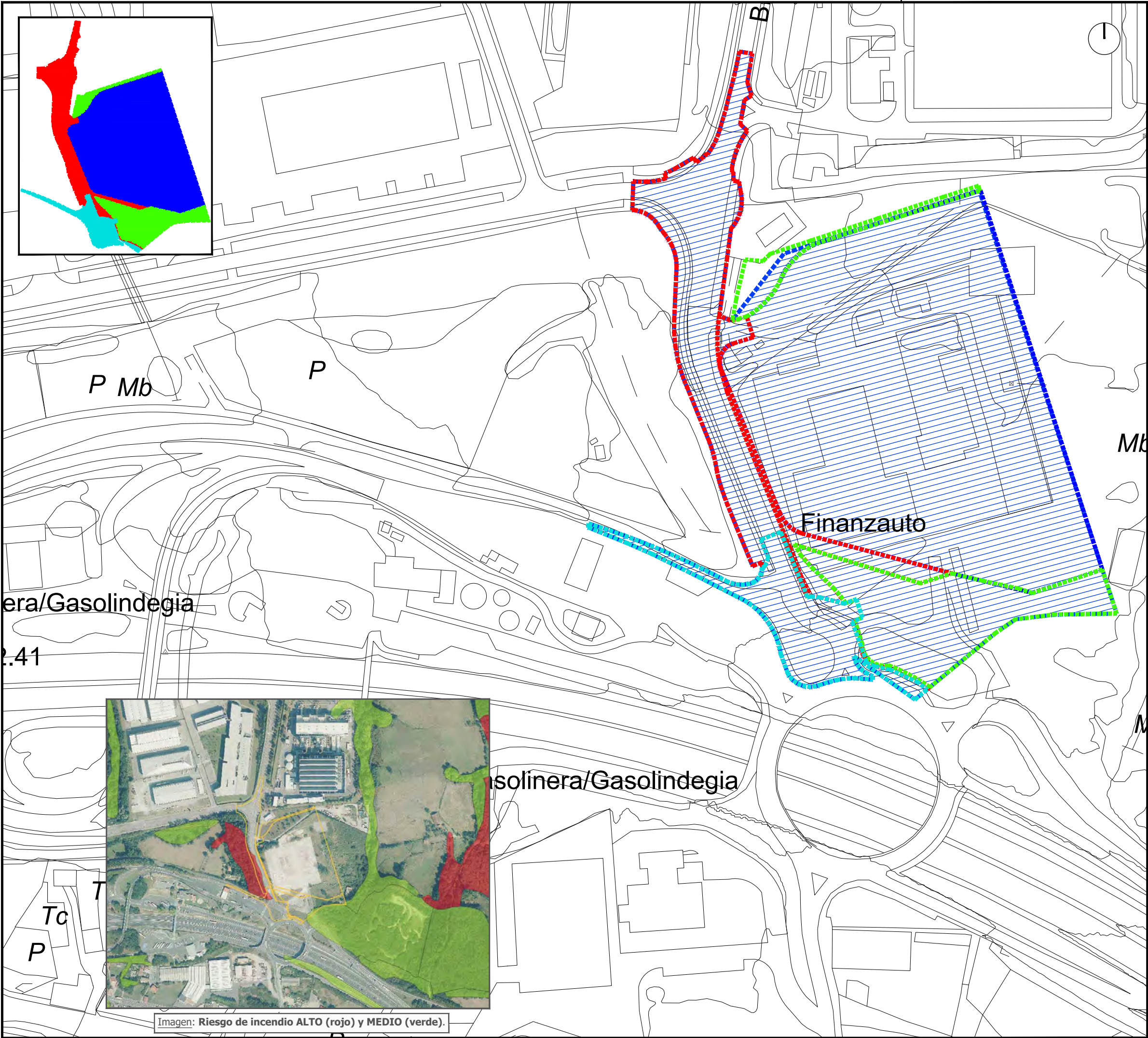
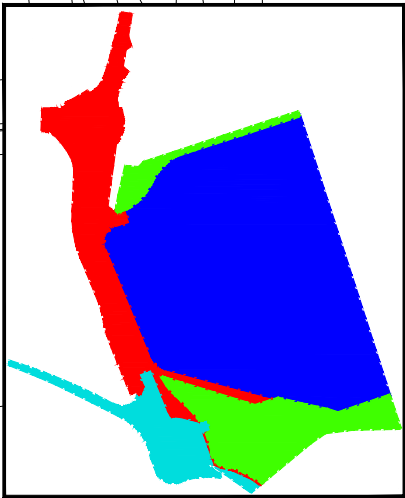


Imagen: Riesgo de incendio ALTO (rojo) y MEDIO (verde).

Riesgo sísmico: Zona de intensidad IV-V
Lurrikara arriskua: IV-V intentsitateko gunea



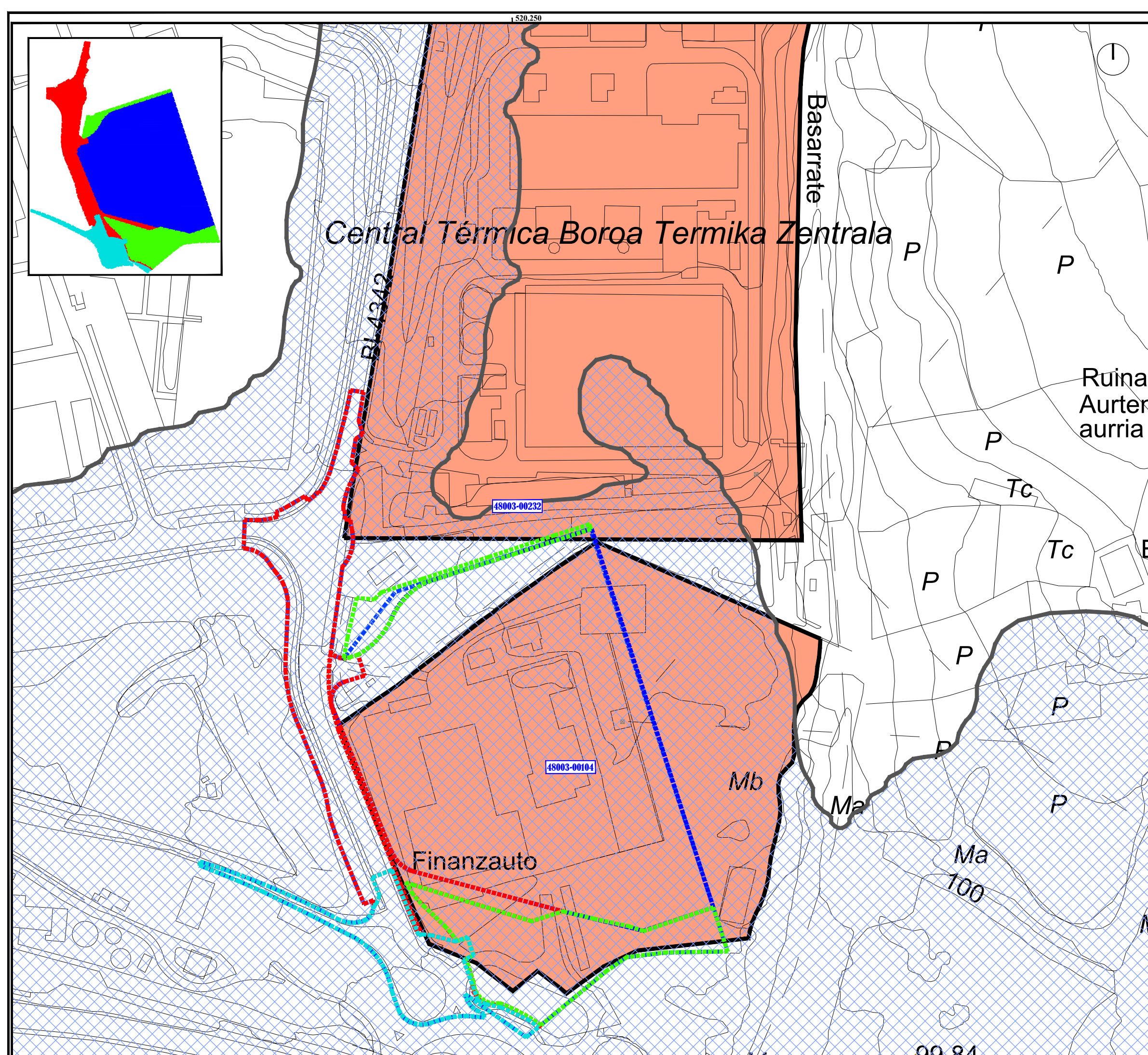
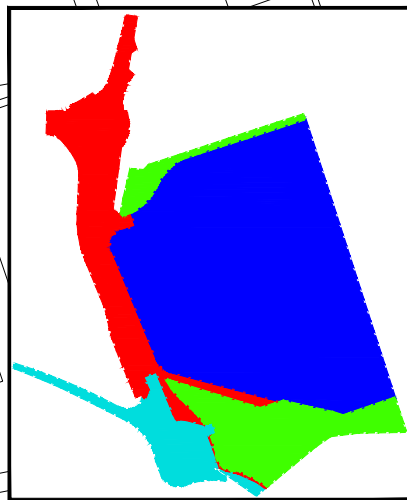
Usos principales

- Área Behe Boroa (suelo urbano industrial)
- Espacios libres
- Vialidad (sistemas general y local viario)

Información técnica: Base topográfica vectorial escala 1/5.000. Año 2017. Proyección sobre elipsoide GRS80, sistema de referencia UTM30N ETRS89. Coordenadas geográficas Origen Meridiano de Greenwich. Equidistancia curvas de nivel: 5 metros. Autor: Diputación Foral de Bizkaia. Imágenes raster (JPG/ECW). Año 2018. Autor: Diputación Foral de Bizkaia. Fuente de datos temática: Servicio FTP de información geográfica de Gobierno Vasco. Año 2019.

DOCUMENTO AMBIENTAL ESTRATÉGICO
PLAN ESPECIAL DE ORDENACIÓN URBANA DE BEHE BORO "FINANZAUTO" (AMOREBIETA-ETXANO)
INGURUNE DOKUMENTU ESTRATEGIKOA
BEHE BORO "FINANZAUTO" HIRI ANTOLAMENDUKO
PLAN BEREZIA (AMOREBIETA-ETXANO)

PROYECTO PROYECTUA	FECHA DATA MARZO 2022 MARTXOA	PRINCIPALES RIESGOS RIESGO SISMICO Y DE INCENDIOS ARRISKU NAGUSIAK ARRISKU SISMIKOA ETA SUTEETAKOA	ESCALA ESKALA A3:1:2.000 A1:1:1.000
IN SUB	5.1	MAR BASAGOITI ROYO	HOJA 1 DE 1 1 TK 1 ORRIA
CONSULTOR ARZULUAGA			
CONSULTOR ARZULUAGA	INVERSIONES GO LOVE S.L.		



Leyenda

Emplazamientos potencialmente contaminados

Kutsaturik egon daitezkeen lurrak

Zona de Servidumbre Acústica.
Carreteras forales AP-8 y N-634*

Zortasun akustikoari dagokion gunea.
AP-8 eta N-634 foru errepideak*

Usos principales

■■■■■■■■ Área Behe Boroa (suelo urbano industrial)

■■■■■■■ **Espacios libres**

■■■■■ **Vialidad (sistemas general y local viario)**

* Fuente / *Informazio-iturria*:

ORDEN FORAL 4523/2013, de 18 de septiembre, por la que se resuelve el trámite de audiencia a los Ayuntamientos afectados y se aprueba definitivamente la Zona de Servidumbre Acústica de las carreteras forales de Bizkaia (actualización mediante Orden Foral 1572/2016)

1572/2016)
Irailaren 18ko 4523/2013 FORU AGINDUA, bidez, ukitutako udalei eskainitako entzunaldiaren izapidea ebatzen da eta behin betiko onesten da Bizkaiko errepide foraletako zortasun akustikoko eremua (1572/2016 Foru Aginduren bitartez gaurkotzea).

Información técnica: Base topográfica vectorial escala 1/5.000. Año 2017. Proyección sobre elipsoide GRS80, sistema de referencia UTM30N ETRS89. Coordenadas geográficas Origen Meridiano de Greenwich. Equidistancia curvas de nivel: 5 metros. Autor: Diputación Foral de Bizkaia. Imágenes raster (JPG/ECW). Año 2018. Autor: Diputación Foral de Bizkaia. Fuente de datos temática: Servicio FTP de información geográfica de Gobierno Vasco. Año 2019.

DOCUMENTO AMBIENTAL ESTRATÉGICO
PLAN ESPECIAL DE ORDENACIÓN URBANA DE BEHE
BOROA "FINANZAUTO" (AMOREBIETA-ETXANO)

INGURUNE DOKUMENTU ESTRATEGIKOA
BEHE BOROA "FINANZAUTO" HIRI ANTOLAMENDUKO
PLAN BEREZIA (AMOREBIETA-ETXANO)

PROYECTO

FECHA

No

CONSULTOR	
-----------	--

MARZO
2022
MARTXOA

5.2

	PRINCIPALES RIESGOS SUELOS Y CALIDAD ACUSTICA
--	--

ARRISKU NAGUSIAK
LURRAK ETA AKUSTIKOAREN KALITAT

ESCALA	A3-1:2.000
ESKALA	A1-1:1.000

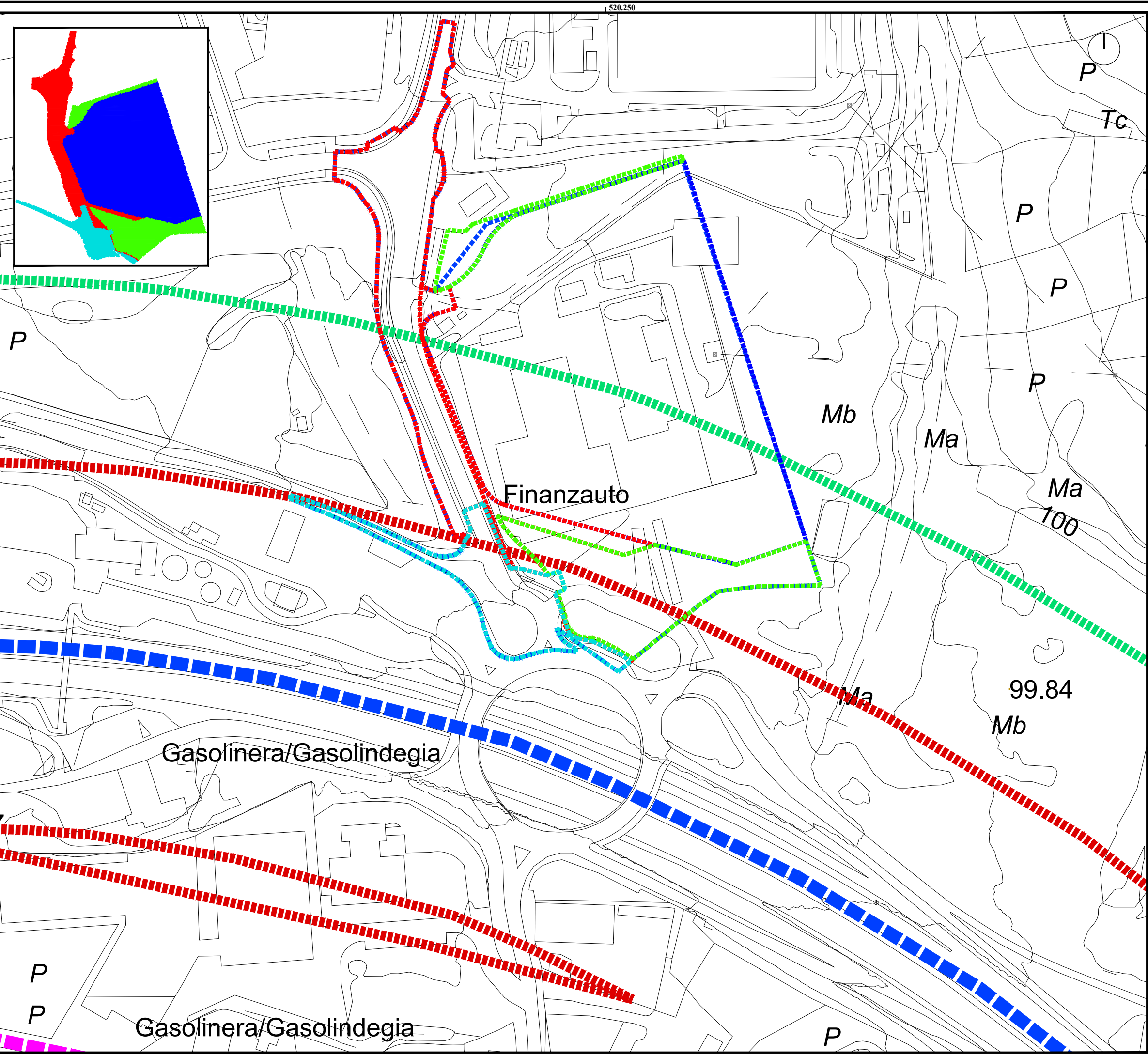
HOJA 1 DE 1
1 1
TIK ORRIA

**INVERSIONE
GO LOVE S.I.**

MAR BASAGOITI ROYO

PROMOTOR
SUSTATZAILEA

 amorebiet
etxano
UDALA AYUNTAMIENTO



Legenda

- Bandas de afección de riesgo por carreteras
(100 y 200 m.)
- Errepideetatiko arrisku gaitz bandak
(100 eta 200 m.)
- Autopista AP-8; riesgo medio
AP-8 autobidea; arrisku ertaina
- Carretera N-634; riesgo muy bajo
N-634 errepidea; oso arrisku baxua

Usos principales

- Área Behe Boroa (suelo urbano industrial)
- Espacios libres
- Vialidad (sistemas general y local viario)

Información técnica: Base topográfica vectorial escala 1/5.000. Año 2017. Proyección sobre elipsoide GRS80, sistema de referencia UTM30N ETRS89. Coordenadas geográficas Origen Meridiano de Greenwich. Equidistancia curvas de nivel: 5 metros. Autor: Diputación Foral de Bizkaia. Imágenes raster (JPG/ECW). Año 2018. Autor: Diputación Foral de Bizkaia. Fuente de datos temática: Servicio FTP de información geográfica de Gobierno Vasco. Año 2019.

DOCUMENTO AMBIENTAL ESTRATÉGICO
PLAN ESPECIAL DE ORDENACIÓN URBANA DE BEHE BOROA "FINANZAUTO" (AMOREBIETA-ETXANO)
INGURUNE DOKUMENTU ESTRATEGIKOA
BEHE BOROA "FINANZAUTO" HIRI ANTOLAMENDUKO
PLAN BEREZIA (AMOREBIETA-ETXANO)

PROYECTO
PROYECTUA

FECHA
DATA

W
W

CONSULTOR
ARZUEGALANA

MARZO
2022
MARTXOA

5.3

kimar
Consultores
Ambientales

PRINCIPALES RIESGOS
TRANSPORTE DE MERCANCÍAS
ARRISKU NAGUSIAK
SALGAI GARRAIOA

MAR BASAGOITI ROYO
SISTATZALEA

amorebieta
etxano
UDALA AYUNTAMIENTO

ESCALA
ESKALA

HOJA
TIK

INVERSIONES
GO LOVE S.L.